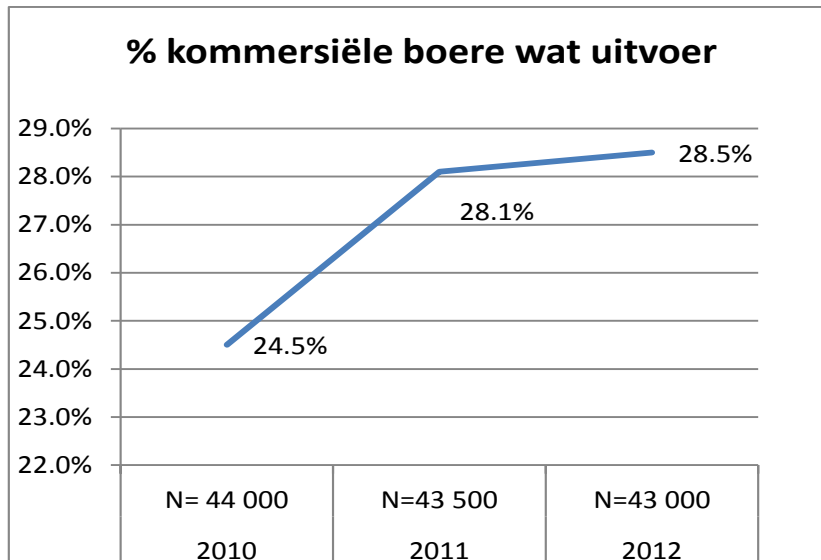
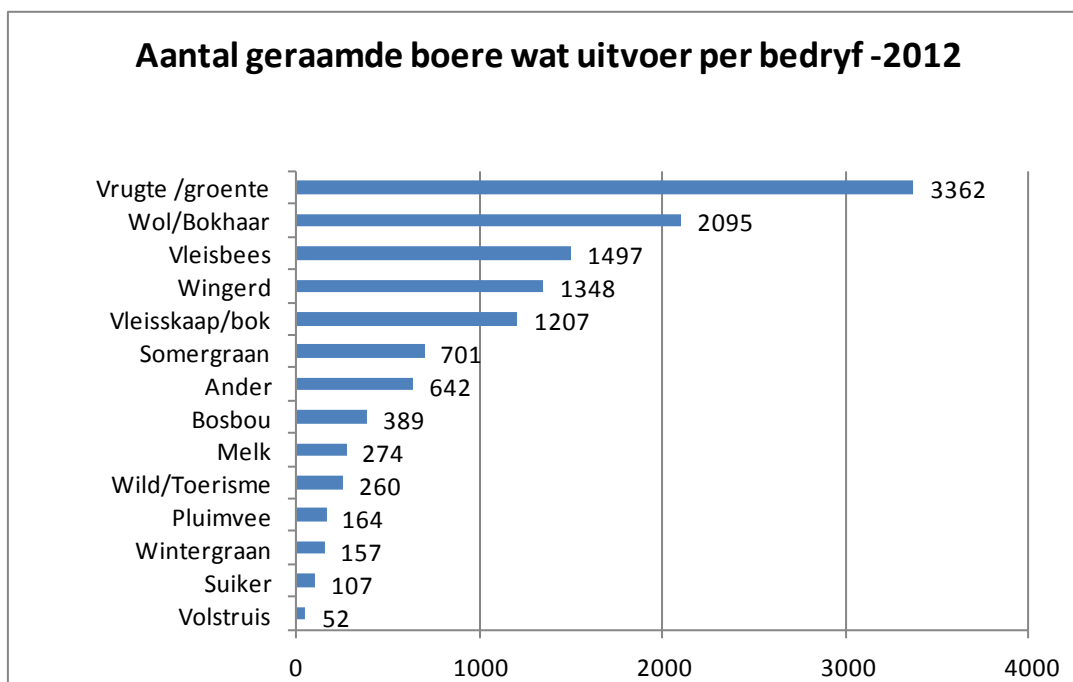


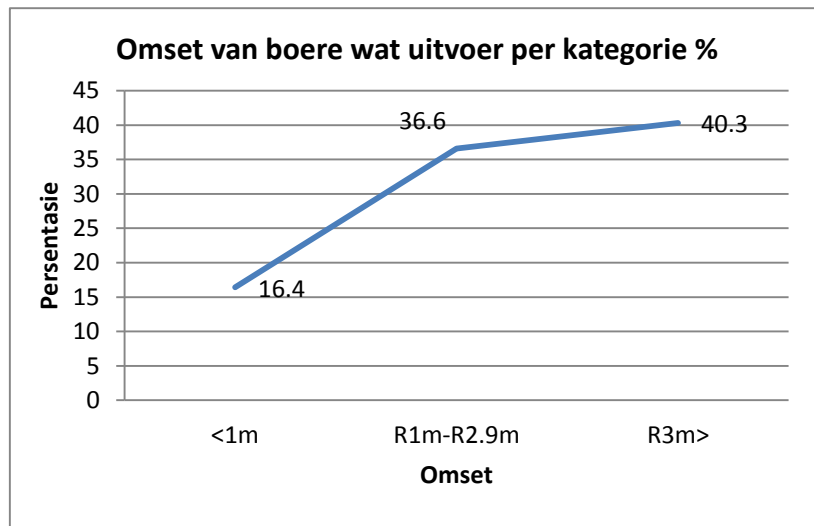
Persvrystelling Maart 2013: MSSA se jaarlikse Landboustudie bevind 'n toename in boere wat uitvoer.



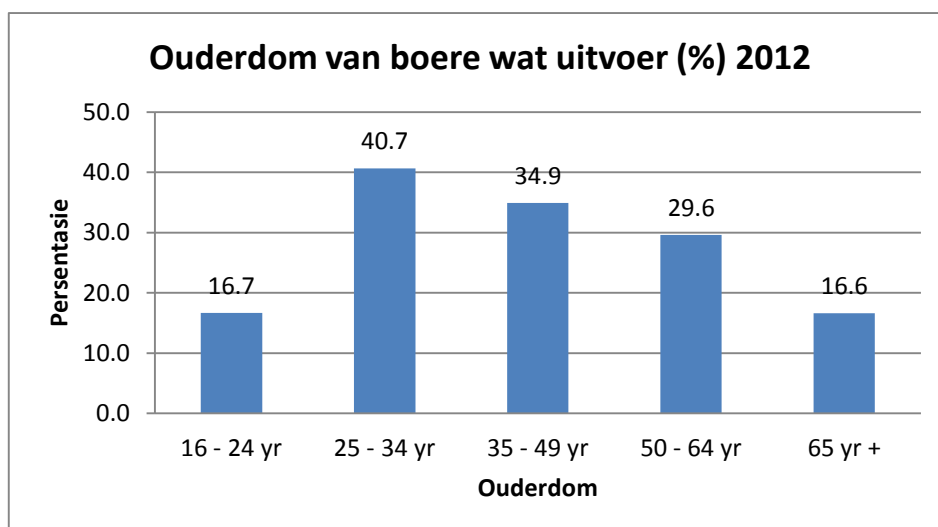
In vergelyking met die vorige twee jare het Markstudies en Statistiese Analise (MSSA) bevind in hul navorsingstudie van 2012, dat meer kommersiële boere tans uitvoer. Die meeste boere wat uitvoer is betrokke by die volgende bedrywe: Vrugte/groente, Wol/Bokhaar, Vleisbees, Wingerd en Vleisskaap/bok .



Die persentasie boere wat uitvoer per kategorie, neem toe met hul omset. Die grafiek toon dat 40.3% van die boere met 'n omset van meer as R3 miljoen, voer uit in vergelyking met slegs 16.4 % van die boere met 'n omset van minder as R1 miljoen.



Voorts toon die volgende grafiek dat meer jonger boere uitvoer per ouderdomskategorie. In die ouderdomskategorie van 25 tot 34 jaar, voer 40.7% van die boere uit. Die tabel wat volg gee die statistieke van die aantal boere wat uitvoer met ry- en kolompersentasies.



Ondersoek van die tabel se statistieke toon dat die meeste boere in die ouderdomskategorie van 50-64 jaar is (17 231). Dit is 40.1 % van die boere (kolom %). In dieselfde kategorie is daar 5 102 boere wat uitvoer. Dit is 41.6% van die boere wat uitvoer (kolom %).

Die persentasies per kategorie is egter die hoogste by **25-34 jaar** (ry %), **40.7%** in vergelyking met **10.6%** van die boere in die kategorie. Wat opvoedkundige kwalifikasies aan betref is die hoogste % per kategorie (ry %), **31.8%** en dit is die boere met grade.

Demografiese vergelyking van boere wat uitvoer 2012

| | Ouderdom en opvoedkundige kwalifikasies | Boere wat uitvoer per kategorie (%) | Geskatte boere wat uitvoer (n) | Kolom % | Geskatte Boere (N) | Kolom % |
|--------------------------|---|-------------------------------------|--------------------------------|-------------|--------------------|---------|
| Ouderdom | 16 - 24 yr | 16.7 | 103 | 0.8 | 619 | 1.4 |
| | 25 - 34 yr | 40.7 | 1299 | 10.6 | 3195 | 7.4 |
| | 35 - 49 yr | 34.9 | 3838 | 31.3 | 10994 | 25.6 |
| | 50 - 64 yr | 29.6 | 5102 | 41.6 | 17231 | 40.1 |
| | 65 yr + | 16.6 | 1770 | 14.4 | 10641 | 24.7 |
| | Nie gespesifiseer* | 45.2 | 144 | 1.2 | 319 | 0.7 |
| | Totaal | 28.5 | 12256 | 100.0 | 43000 | 100.0 |
| Opvoekundige vlak | Standerd 9/Graad 11 of minder | 11.3 | 283 | 2.3 | 2508 | 5.8 |
| | Standerd 10/ graad 12 | 26.0 | 3162 | 25.8 | 12141 | 28.2 |
| | Tersiêre dipolma | 29.2 | 3697 | 30.2 | 12662 | 29.4 |
| | Graad | 31.8 | 4006 | 32.7 | 12597 | 29.3 |
| | Nie gespesifiseer* | 35.8 | 1107 | 9.0 | 3091 | 7.2 |
| | Totaal | 28.5 | 12256 | 100.0 | 43000 | 100.0 |

*Gesamentlike boerderye

N= die aantal boere

n= die antal boere wat uitvoer

MSSA onderneem jaarliks 'n studie onder kommersiële boere. Om deel te kan neem, kontak die Navorsingsdirekteur Schalk van Vuuren by mssa2@mssa-research.co.za

MSSA